

③の敷地の場合

土地
建物

1,853万円 (税込)

自由設計

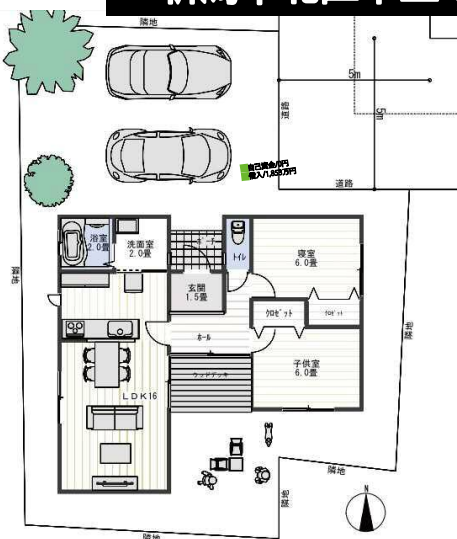
新価格
4区画

北区
下土地亀

長期優良住宅対応



新潟市北区下土地亀で、「BBQが出来る平屋」のプランで提案!!



- 所在地/新潟市北区下土地亀字南通
- 面積/50.91坪 道路負担なし
- 学区/市立早通小学校 市立早通中学校
- 取引形態/土地：販売代理 建物：施工・販売

- 土地面積 / 50.91坪
- 建物面積 / 22.20坪 2LDK (自由設計)
- 駐車場 / コンクリート2台分
- オール電化 ●LED照明
- 地盤改良工事 ●玄関ドア リモコンキー
- ウッドデッキ



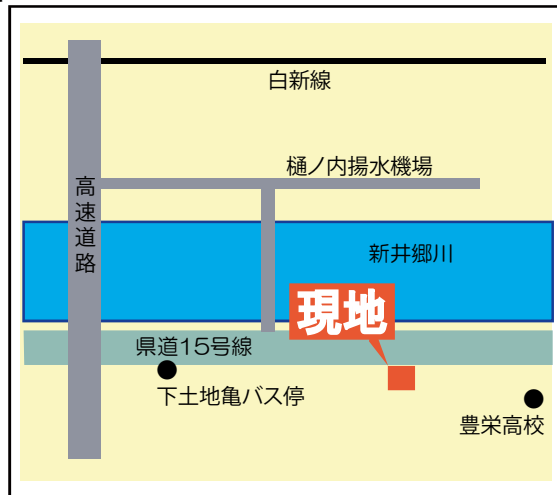
支払いも ※返済例

月々

49,970円

ボーナス払い0円

※変動金利0.725%、35年返済の場合



詳しくはホームページまで! かなえるハウスで検索

家が本当に必要だと思う時は、どんな時ですか?
それは、間違いなく子育ての時です。
しかし、家が欲しいと思っていても、
高い買い物なので、どうしたら良いか、
わからないのではないのでしょうか?
子育ての時は、とにかくお金がかかります。
子供が小さい時は、お母さんが働けないので、
収入が少なくなります。
ディズニーランドや旅行にも連れて行ってあげたい。



代表取締役
岩野文夫

かなえるハウスの家は
「すまい給付金」対象物件!

収入に応じて
(県民税の所得割額)

最30万円 給付の
大30万円 対象に...

既存借入れ取りまとめ計画!!
相談会 同時開催

「マイホーム」は欲しいけど、これ以上借入先が
増えるのはイヤと言う方

- ショッピングローン
- マイカーローン
- キャッシング
- 教育ローン

相談!

今と同じ家賃で一戸建てが持てたらどうでしょう?
子供の声やテレビの音も気にしなくて良くなります。
ストレスも無くなり、子供を叱らなくなるかもしれません。
子育て世代のあなたへ、マイホーム獲得の応援をいたします。

施工
販売

KANAERU-HOUSE

カハラデザイン株式会社

〒950-0862 新潟市東区竹尾1-3-9エクセル竹尾
TEL/025-311-5922

担当 岩野文夫 携帯 080-6765-5254

