

NO.3の敷地の場合

(税込)

土地
建物

1,923万円

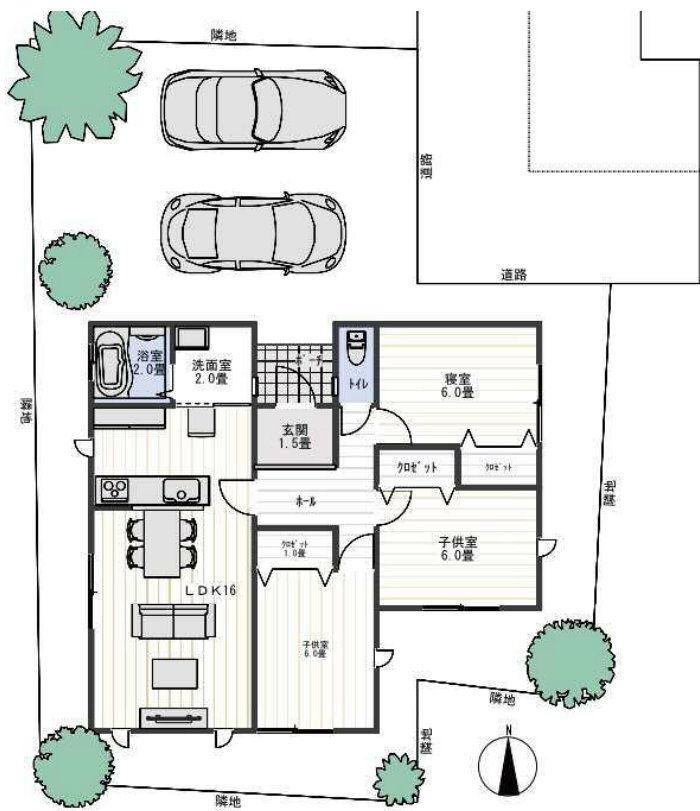
北区
下土地亀

マイホーム
獲得大作戦!

新価格
4区画



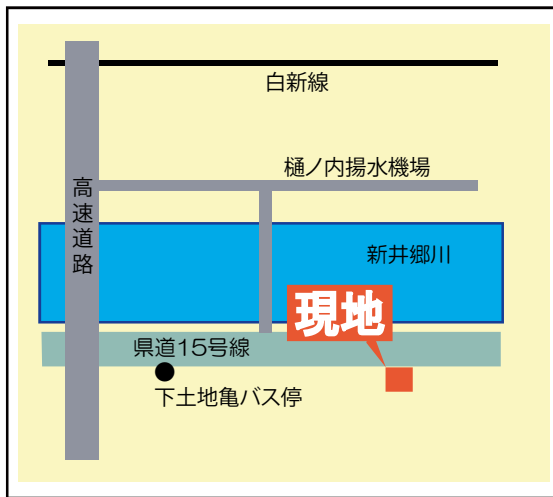
新潟市北区内下土地亀で、「平屋3LDK」のプランを提案!!



参考プラン

- 所在地/新潟市北区内下土地亀字南通
- 面積/50.91坪 道路負担なし
- 学区/小学校:市立早通小学校 中学校:市立早通中学校
- 取引形態/土地:販売代理 建物:施工・販売

- 土地面積 / 50.91坪
- 建物面積 / 24.25坪 3LDK (自由設計)
- 駐車場 / コンクリート2台分
- オール電化 ●LED照明
- 地盤改良工事 ●玄関ドア リモコンキー
- ウッドデッキ



支払いも 自己資金/0円
借入/1,923万円
※返済例

月々

51,853円

ボーナス払い 0円

※変動金利0.725%、35年返済の場合

かなえるハウスの販売住宅は
「すまい給付金」対象物件!

収入に応じて
(県民税の所得割額)

最大30万円 給付の
対象に...

既存借入れ取りまとめ計画!!

相談会
同時開催

「マイホーム」は欲しいけど、これ以上借入先が
増えるのはイヤと言う方

- ショッピングローン
- マイカーローン
- キャッシング
- 教育ローン

相談!

施工
販売

KANAERU-HOUSE

カハラデザイン株式会社

〒950-0862 新潟市東区竹尾1-3-9エクセル竹尾
TEL/025-311-5922

